

Ⅲ 要介護認定

Ⅲ 要介護認定

1 認定手続

(1) 申請事由別申請件数

事由 月別	新規申請	転入申請	更新申請	区分変更	合計
29年度	3,622	212	7,349	1,076	12,259
30年 4月	265	22	500	110	897
5月	294	11	500	74	879
6月	259	15	484	91	849
7月	287	25	521	90	923
8月	337	22	458	91	908
9月	240	9	504	75	828
10月	318	22	457	86	883
11月	269	15	409	109	802
12月	263	12	506	103	884
31年 1月	307	15	638	92	1,052
2月	304	17	585	111	1,017
3月	322	17	564	94	997
総計	3,465	202	6,126	1,126	10,919
構成比	31.7%	1.8%	56.1%	10.3%	100%

(2) 申請届出者別申請件数

(転入含む)

届者 月別	家族	ケアマネ代行	介保施設代行	代理人申請	本人	地域包括	合計
29年度	1,641	5,299	1,005	214	467	3,633	12,259
30年 4月	130	426	100	9	34	198	897
5月	130	380	104	11	30	224	879
6月	125	402	95	15	32	180	849
7月	133	426	83	13	43	225	923
8月	142	367	96	17	40	246	908
9月	110	388	91	9	35	195	828
10月	113	390	79	9	43	249	883
11月	121	355	88	10	32	196	802
12月	121	436	80	8	33	206	884
31年 1月	173	489	90	13	31	256	1,052
2月	125	426	105	10	40	311	1,017
3月	148	417	78	9	60	285	997
総計	1,571	4,902	1,089	133	453	2,771	10,919
構成比	14.4%	44.9%	10.0%	1.2%	4.2%	25.4%	100%

(3) 都道府県別意見書依頼件数

府県名 月別	京都府	大阪府	兵庫県	その他	総計
29年度	13	739	11,097	96	11,945
30年 4月	1	55	816	10	882
5月	0	58	816	4	878
6月	1	52	768	2	823
7月	4	59	830	11	904
8月	1	63	776	8	848
9月	0	46	765	4	815
10月	1	49	793	7	850
11月	3	42	747	9	801
12月	1	59	803	2	865
31年 1月	5	54	945	4	1,008
2月	0	70	957	8	1,035
3月	0	62	899	8	969
総計	17	669	9,915	77	10,678
構成比	0.2%	6.3%	92.9%	0.7%	100%

(4) 都道府県別訪問調査委託件数

府県名 月別	京都府	大阪府	兵庫県	その他	総計
29年度	11	216	11,707	84	12,018
30年 4月	1	21	853	9	884
5月	0	14	843	3	860
6月	0	15	808	3	826
7月	1	12	880	11	904
8月	1	20	852	7	880
9月	0	15	789	5	809
10月	0	23	832	8	863
11月	1	14	777	3	795
12月	1	23	842	3	869
31年 1月	3	13	978	14	1,008
2月	0	23	939	9	971
3月	0	20	944	10	974
総計	8	213	10,337	85	10,643
構成比	0.1%	2.0%	97.1%	0.8%	100%

(5) 申請疾病区分別第2号被保険者件数

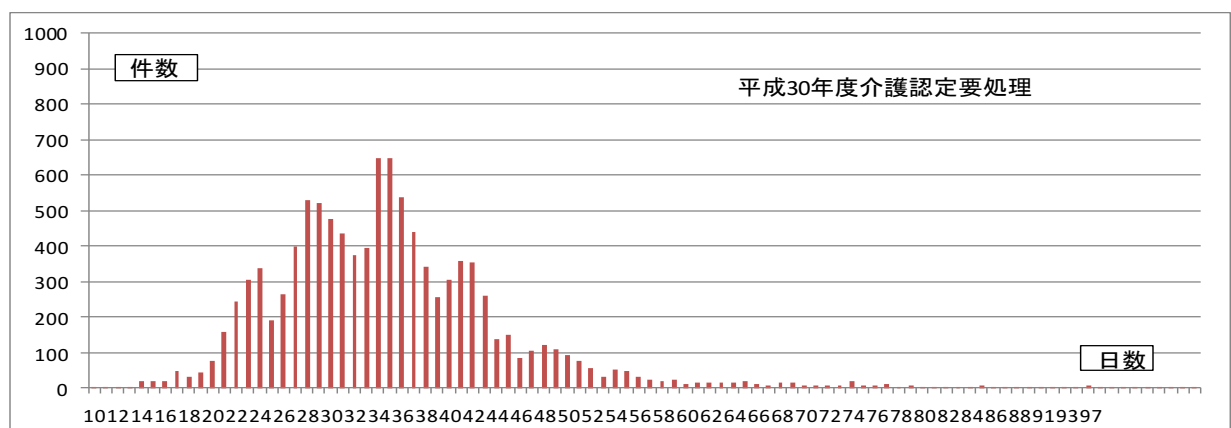
疾 病 区 分	21年度	22年度	23年度	24年度	25年度	26年度	27年度	28年度	29年度	30年度
筋萎縮性側索硬化症	7	3	4	3	10	5	8	5	5	4
後縦靭帯骨化症	3	2	2	1	4	2	1	5	6	2
骨折を伴う骨粗鬆症	2	3	5	3	2	0	1	3	3	4
多系統萎縮症	3	3	1	0	0	1	4	4	4	2
初老期における認知症	20	22	13	5	9	13	12	8	5	11
脊髄小脳変性症	7	9	3	5	7	8	8	8	6	8
脊柱管狭窄症	6	11	7	8	6	5	4	10	10	6
早老症	0	0	0	2	1	0	2	0	0	0
糖尿病性神経障害、糖尿病性腎症、糖尿病性網膜症	16	8	7	14	4	4	7	9	11	10
脳血管疾患	91	135	75	83	75	79	105	86	84	91
進行性核上性マヒ、大脳皮質基底核変性症及びパーキンソン病(17年度まではパーキンソン病)	13	16	9	13	9	7	13	13	12	8
閉塞性動脈硬化症	1	0	0	0	0	0	0	0	0	0
関節リウマチ	16	25	17	15	16	13	12	8	10	4
慢性閉塞性肺疾患	2	1	4	4	3	3	2	0	0	2
両側の膝関節又は股関節に著しい変形を伴う変形性関節症	6	10	10	7	5	8	7	5	5	3
末期ガン	40	61	51	44	33	37	37	36	31	40
総 計	233	309	208	207	184	185	223	200	192	195

(6) 介護認定審査会開催回数

月別	平成21年度	平成22年度	平成23年度	平成24年度	平成25年度	平成26年度	平成27年度	平成28年度	平成29年度	平成30年度
4月	18	21	20	22	22	23	23	23	24	24
5月	18	19	19	22	21	22	20	22	23	22
6月	18	22	22	22	21	23	24	25	26	23
7月	17	21	20	20	23	24	24	23	23	21
8月	16	20	22	19	20	20	21	23	24	23
9月	18	20	21	21	21	22	21	23	24	21
10月	18	20	20	23	24	24	21	22	23	23
11月	17	19	19	23	21	20	21	21	22	23
12月	18	18	19	18	19	20	21	21	22	21
1月	18	19	20	16	20	20	21	22	23	21
2月	19	19	20	19	21	21	22	23	23	23
3月	19	21	20	21	22	23	24	24	25	23
計	214	239	242	246	255	262	263	272	282	268

(7) 介護認定要処理日数

	21年度	22年度	23年度	24年度	25年度	26年度	27年度	28年度	29年度	30年度
申請から認定審査会までの平均日数	40.74日	41.83日	37.59日	35.24日	34.37日	35.23日	33.61日	35.95日	35.95日	34.93日



2 認定結果

(1) 被保険者種別認定済者数

月別	21年度	22年度	23年度	24年度	25年度	26年度	27年度	28年度	29年度	30年度		
										1号被保険者	2号被保険者	計
4月末	7,841	8,288	8,775	9,392	10,101	10,620	11,165	11,667	12,170	12,503	219	12,722
5月末	7,914	8,333	8,829	9,462	10,142	10,644	11,170	11,718	12,226	12,515	215	12,730
6月末	7,944	8,407	8,965	9,545	10,228	10,695	11,232	11,756	12,338	12,583	215	12,798
7月末	8,011	8,431	9,057	9,603	10,280	10,796	11,291	11,813	12,382	12,600	215	12,815
8月末	7,989	8,508	9,153	9,616	10,324	10,810	11,318	11,881	12,410	12,620	216	12,836
9月末	8,074	8,535	9,222	9,645	10,348	10,883	11,399	11,933	12,470	12,689	218	12,907
10月末	8,026	8,537	9,240	9,741	10,444	10,949	11,412	11,961	12,510	12,723	218	12,941
11月末	8,058	8,594	9,279	9,831	10,538	11,010	11,442	11,964	12,535	12,763	217	12,980
12月末	8,085	8,627	9,318	9,844	10,540	11,022	11,519	11,990	12,549	12,779	216	12,995
1月末	8,080	8,664	9,284	9,871	10,574	11,002	11,544	11,962	12,589	12,740	216	12,956
2月末	8,350	8,691	9,312	9,926	10,576	11,042	11,564	11,990	12,607	12,761	215	12,976
3月末	8,217	8,732	9,295	10,018	10,589	11,092	11,628	12,093	12,639	12,774	214	12,988
構成比										98.4%	1.6%	100%

(2) 介護度別認定済者数

月別	21年度	22年度	23年度	24年度	25年度	26年度	27年度	28年度	29年度	30年度							
										要支援1	要支援2	要介護1	要介護2	要介護3	要介護4	要介護5	計
4月末	7,841	8,288	8,775	9,392	10,101	10,620	11,165	11,667	12,170	2,315	1,901	2,827	1,786	1,503	1,275	1,115	12,722
5月末	7,914	8,333	8,829	9,462	10,142	10,644	11,170	11,718	12,226	2,321	1,912	2,833	1,806	1,478	1,282	1,098	12,730
6月末	7,944	8,407	8,965	9,545	10,228	10,695	11,232	11,756	12,338	2,346	1,927	2,827	1,813	1,490	1,290	1,105	12,798
7月末	8,011	8,431	9,057	9,603	10,280	10,796	11,291	11,813	12,382	2,350	1,932	2,851	1,794	1,465	1,305	1,118	12,815
8月末	7,989	8,508	9,153	9,616	10,324	10,810	11,318	11,881	12,410	2,347	1,937	2,843	1,809	1,489	1,289	1,122	12,836
9月末	8,074	8,535	9,222	9,645	10,348	10,883	11,399	11,933	12,470	2,361	1,955	2,860	1,800	1,488	1,311	1,132	12,907
10月末	8,026	8,537	9,240	9,741	10,444	10,949	11,412	11,961	12,510	2,380	1,963	2,847	1,814	1,505	1,313	1,119	12,941
11月末	8,058	8,594	9,279	9,831	10,538	11,010	11,442	11,964	12,535	2,422	1,961	2,861	1,820	1,472	1,320	1,124	12,980
12月末	8,085	8,627	9,318	9,844	10,540	11,022	11,519	11,990	12,549	2,437	1,975	2,835	1,817	1,471	1,350	1,110	12,995
1月末	8,080	8,664	9,284	9,871	10,574	11,002	11,544	11,962	12,589	2,435	1,975	2,839	1,794	1,467	1,352	1,094	12,956
2月末	8,350	8,691	9,312	9,926	10,576	11,042	11,564	11,990	12,607	2,440	1,961	2,846	1,828	1,449	1,371	1,081	12,976
3月末	8,217	8,732	9,295	10,018	10,589	11,092	11,628	12,093	12,639	2,448	1,959	2,807	1,841	1,451	1,398	1,084	12,988
構成比										18.8%	15.1%	21.6%	14.2%	11.2%	10.8%	8.8%	100%

(3) 第1号被保険者介護度別認定済者数

月別	21年度	22年度	23年度	24年度	25年度	26年度	27年度	28年度	29年度	30年度							
										要支援1	要支援2	要介護1	要介護2	要介護3	要介護4	要介護5	計
4月末	7,638	8,104	8,574	9,193	9,905	10,430	10,982	11,463	11,973	2,285	1,874	2,785	1,750	1,477	1,251	1,081	12,503
5月末	7,711	8,147	8,635	9,267	9,943	10,460	10,989	11,508	12,036	2,290	1,885	2,792	1,769	1,454	1,257	1,068	12,515
6月末	7,740	8,214	8,767	9,351	10,030	10,505	11,048	11,542	12,144	2,315	1,899	2,786	1,778	1,466	1,265	1,074	12,583
7月末	7,805	8,236	8,860	9,410	10,081	10,608	11,100	11,604	12,184	2,320	1,904	2,809	1,761	1,440	1,281	1,085	12,600
8月末	7,786	8,311	8,957	9,433	10,116	10,624	11,119	11,668	12,209	2,316	1,911	2,803	1,772	1,464	1,263	1,091	12,620
9月末	7,870	8,332	9,017	9,457	10,141	10,687	11,197	11,714	12,265	2,329	1,929	2,820	1,765	1,461	1,285	1,100	12,689
10月末	7,828	8,337	9,035	9,547	10,237	10,751	11,211	11,748	12,306	2,349	1,935	2,809	1,779	1,476	1,288	1,087	12,723
11月末	7,858	8,390	9,069	9,634	10,334	10,812	11,236	11,755	12,325	2,392	1,933	2,823	1,783	1,442	1,295	1,095	12,763
12月末	7,890	8,422	9,112	9,646	10,336	10,827	11,314	11,784	12,339	2,407	1,948	2,797	1,780	1,441	1,324	1,082	12,779
1月末	7,889	8,459	9,081	9,670	10,377	10,804	11,338	11,761	12,377	2,403	1,949	2,799	1,760	1,437	1,326	1,066	12,740
2月末	8,162	8,486	9,105	9,725	10,382	10,856	11,356	11,787	12,395	2,407	1,936	2,805	1,793	1,420	1,347	1,053	12,761
3月末	8,033	8,527	9,096	9,821	10,399	10,910	11,423	11,894	12,428	2,413	1,934	2,769	1,804	1,422	1,374	1,058	12,774
構成比										18.9%	15.1%	21.7%	14.1%	11.1%	10.8%	8.3%	100%

(4) 第2号被保険者介護度別認定済者数

月別	21年度	22年度	23年度	24年度	25年度	26年度	27年度	28年度	29年度	30年度							
										要支援1	要支援2	要介護1	要介護2	要介護3	要介護4	要介護5	計
4月末	203	184	201	199	196	190	183	204	197	30	27	42	36	26	24	34	219
5月末	203	186	194	195	199	184	181	210	190	31	27	41	37	24	25	30	215
6月末	204	193	198	194	198	190	184	214	194	31	28	41	35	24	25	31	215
7月末	206	195	197	193	199	188	191	209	198	30	28	42	33	25	24	33	215
8月末	203	197	196	183	208	186	199	213	201	31	26	40	37	25	26	31	216
9月末	204	203	205	188	207	196	202	219	205	32	26	40	35	27	26	32	218
10月末	198	200	205	194	207	198	201	213	204	31	28	38	35	29	25	32	218
11月末	200	204	210	197	204	198	206	209	210	30	28	38	37	30	25	29	217
12月末	195	205	206	198	204	195	205	206	210	30	27	38	37	30	26	28	216
1月末	191	205	203	201	197	198	206	201	212	32	26	40	34	30	26	28	216
2月末	188	205	207	201	197	186	208	203	212	33	25	41	35	29	24	28	215
3月末	184	205	199	197	190	182	205	199	211	35	25	38	37	29	24	26	214
構成比										16.4%	11.7%	17.8%	17.3%	13.6%	11.2%	12.1%	100%

(5) 要介護認定一次二次判定比較件数

(平成31年3月31日現在累計。審査・判定の数であり転入・転出等社会増減は未反映) 色塗り部分:変更なし

		二 次 判 定								計
		非該当	要支援1	要支援2	要介護1	要介護2	要介護3	要介護4	要介護5	
一次判定	非該当	58	162	15	27	2	2	0	0	266
	要支援1	7	1,368	144	128	13	4	0	0	1,664
	要支援2	0	20	1,233	264	20	8	3	0	1,548
	要介護1	0	1	25	1,936	137	19	2	1	2,121
	要介護2	0	0	0	10	1,323	124	6	1	1,464
	要介護3	0	0	0	0	1	1,056	115	1	1,173
	要介護4	0	0	0	0	1	8	1,088	99	1,196
	要介護5	0	0	0	0	0	3	11	893	907
	計	65	1,551	1,417	2,365	1,497	1,224	1,225	995	10,339
構成比	0.6%	15.0%	13.7%	22.9%	14.5%	11.8%	11.8%	9.6%	100%	

ア. 一次判定変更なし		イ. 一次判定より重く変更			ウ. 一次判定より軽く変更			
変更なし	89551件	86.6%	1段階	1,045件	10.1%	1段階	83件	0.8%
			2段階	189件	1.8%	2段階	4件	0.0%
			3段階	51件	0.5%			
			4段階	10件	0.1%			
			5段階	2件	0.0%			

(6) 年齢区分別介護度別認定済者

要支援・介護被保険者（平成31年3月31日現在における死亡者を除く実数）

ア. 第1号被保険者 12,774人 イ. 第2号被保険者 214人 計 12,988人

年齢別	要支援1	要支援2	要介護1	要介護2	要介護3	要介護4	要介護5	計	資格者比	市内資格者
65～	72	73	92	62	33	31	45	408	2.69%	15,144
70～	200	163	189	135	90	83	66	926	5.84%	15,848
75～	413	301	406	225	162	156	121	1,784	13.42%	13,295
80～	732	517	681	390	280	244	207	3,051	31.41%	9,714
85～	673	549	789	510	391	326	243	3,481	57.20%	6,086
90～	323	331	612	482	466	534	376	3,124	81.29%	3,843
小計	2,413	1,934	2,769	1,804	1,422	1,374	1,058	12,774	19.98%	63,930
40～64	35	25	38	37	29	24	26	214		
小計	35	25	38	37	29	24	26	214		
総計	2,448	1,959	2,807	1,841	1,451	1,398	1,084	12,988		
構成比	18.8%	15.1%	21.6%	14.2%	11.2%	10.8%	8.3%	100%		

第2号被保険者数については申請に基づく数