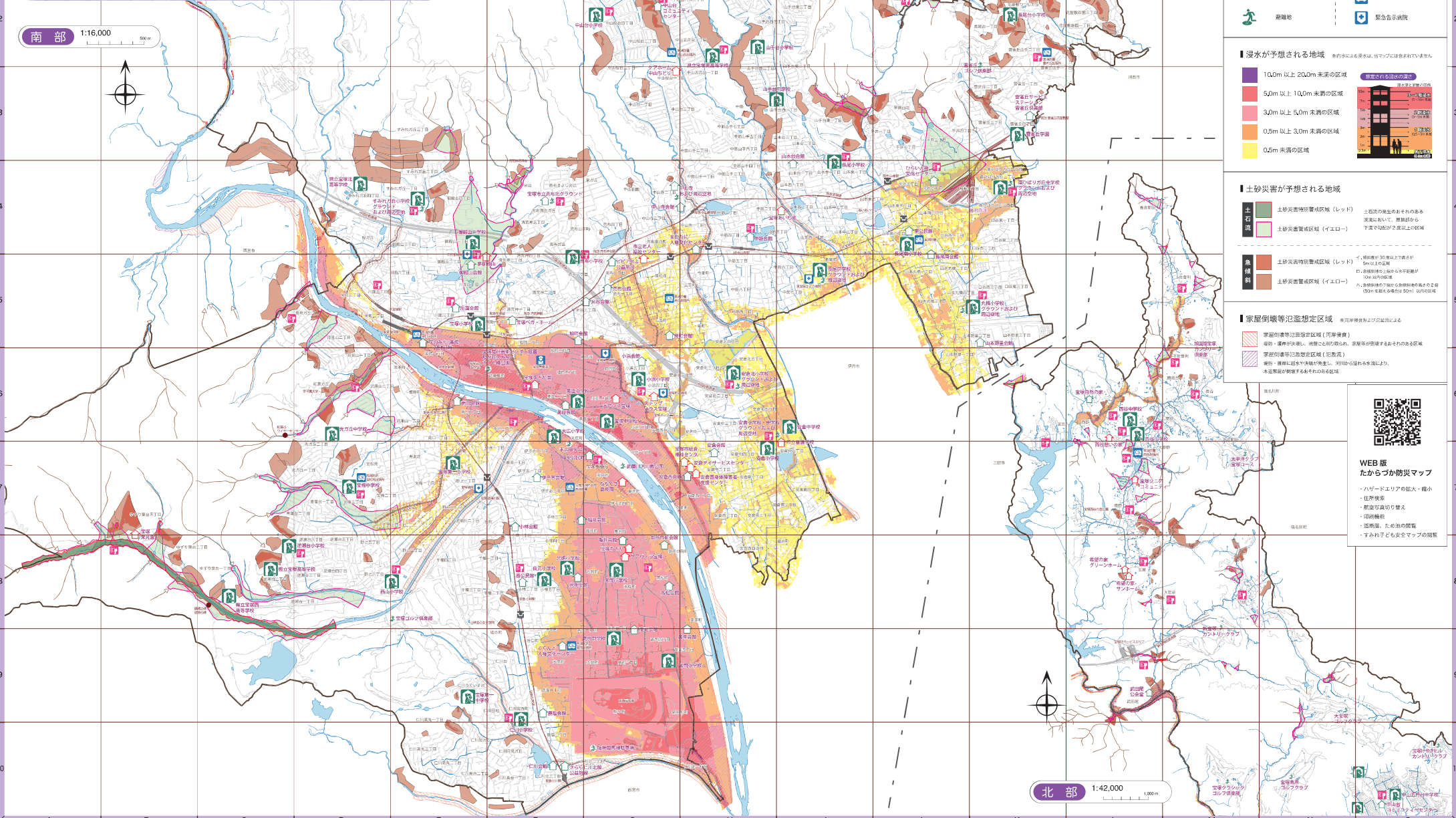


たからづか防災マップ

想定最大規模降雨
1,000年超に一度の大雨を想定

浸水が予想される地域

南部 1:16,000



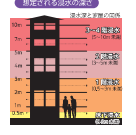
地図の見方

- 凡例
- 指定避難所
 - 福祉避難所
 - 予備避難所
 - 避難地
 - 防災スピーカー
 - 地下道
 - 管井
 - 消防署
 - 緊急告示病院

- 浸水が予想される地域
- ※市域による浸水は、当マップには表示されていません
- 100m以上 200m未満の区域
 - 50cm以上 100cm未満の区域
 - 30cm以上 50cm未満の区域
 - 0.5m以上 3.0m未満の区域
 - 0.5m未満の区域

- 土砂災害が予想される地域
- 土砂災害特別警戒区域（レッド）
 - 土砂災害警戒区域（イエロー）
 - 土砂災害特別警戒区域（レッド）
 - 土砂災害警戒区域（イエロー）

- 家屋倒壊等氾濫想定区域
- 家屋倒壊等氾濫想定区域（河川側等）
 - 家屋倒壊等氾濫想定区域（氾濫高）



WEB版
たからづか防災マップ

- ・ハザードエリアの拡大・縮小
- ・住所検索
- ・那辺りまで替え
- ・印刷機能
- ・避難経路、ため池の閲覧
- ・すみれ子ども安全マップの閲覧

北部 1:42,000



※本地図は、宝塚市の承認を得て、同市南西部の河川区域を使用して作成したものである。（承認番号 令和2年（2020年）10月17日宝塚計第48号）