

# 土砂災害特別警戒区域 令和6年度変更箇所

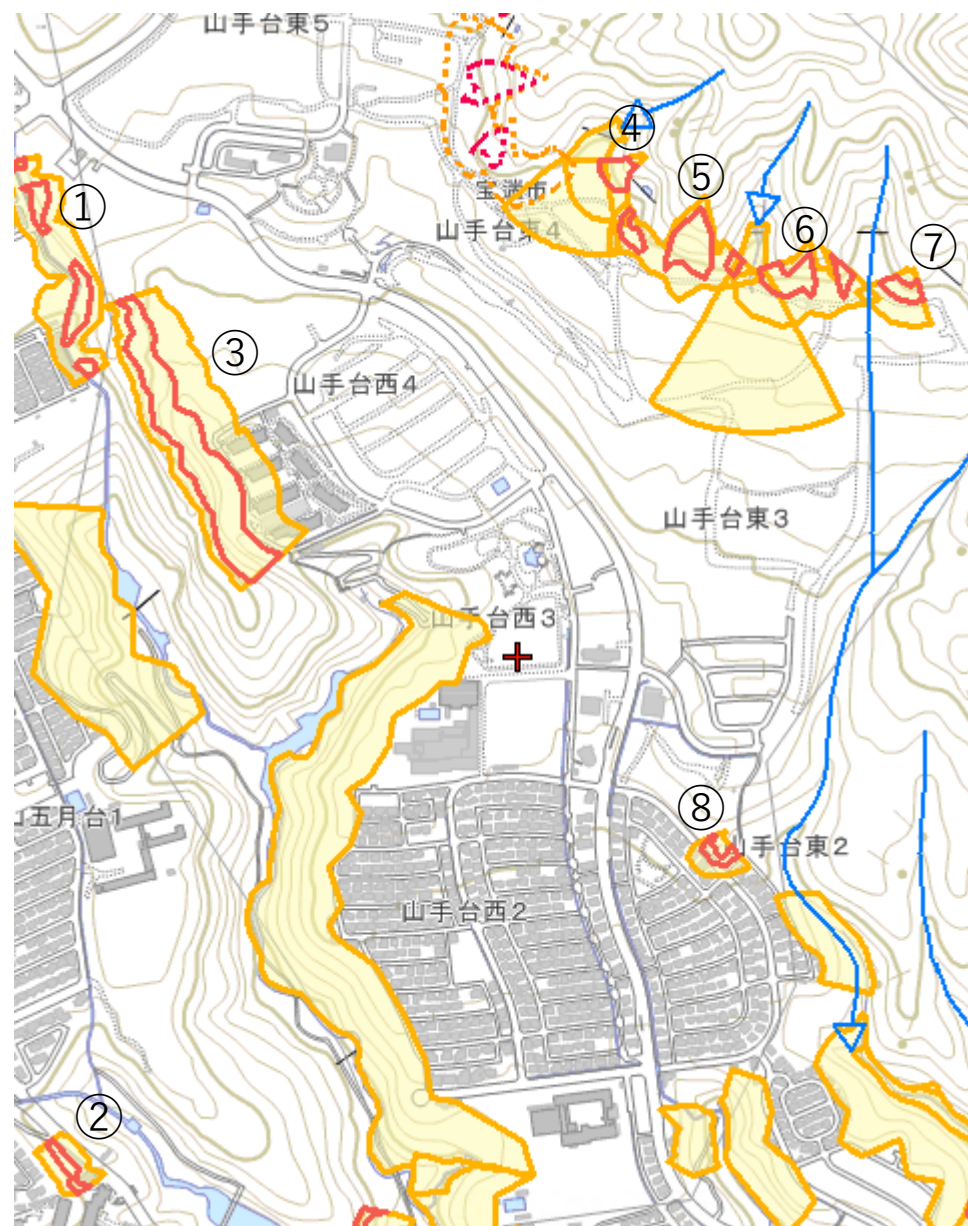
## 兵庫県告示第421号

土砂災害警戒区域等における土砂災害防止対策の推進に関する法律（平成12年法律第57号）第9条第1項の規定により、土砂災害特別警戒区域を次のとおり指定する。

令和6年4月30日

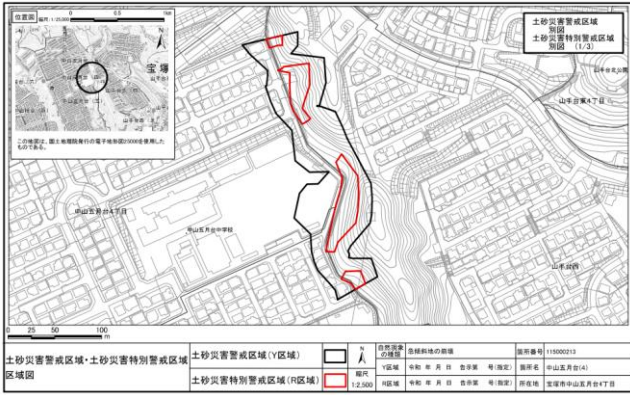
兵庫県知事 齋藤元彦

名称	指定の区域	土砂災害の発生原因となる自然現象の種類	自然現象により建築物に作用すると想定される衝撃に関する事項
① 中山五月台(4) (115000213)	宝塚市中山五月台4丁目 (別図1のとおり)	急傾斜地の崩壊	別図1のとおり
② 中山台(3) (115000214)	宝塚市中山台2丁目、中筋 山手7丁目(別図2のとおり)	急傾斜地の崩壊	別図2のとおり
③ 山手台西(2) (115000216)	宝塚市山手台西(別図3の とおり)	急傾斜地の崩壊	別図3のとおり
④ 山手台東(7) (115000223)	宝塚市山手台東4丁目(別 図4のとおり)	急傾斜地の崩壊	別図4のとおり
⑤ 山手台東(8) (115000224)	宝塚市山手台東4丁目(別 図5のとおり)	急傾斜地の崩壊	別図5のとおり
⑥ 山手台東(9) (115000225)	宝塚市山手台東4丁目(別 図6のとおり)	急傾斜地の崩壊	別図6のとおり
⑦ 山手台東(10) (115000226)	宝塚市山手台東4丁目(別 図7のとおり)	急傾斜地の崩壊	別図7のとおり
⑧ 山手台東(11) (115000227)	宝塚市山手台東2丁目(別 図8のとおり)	急傾斜地の崩壊	別図8のとおり





①



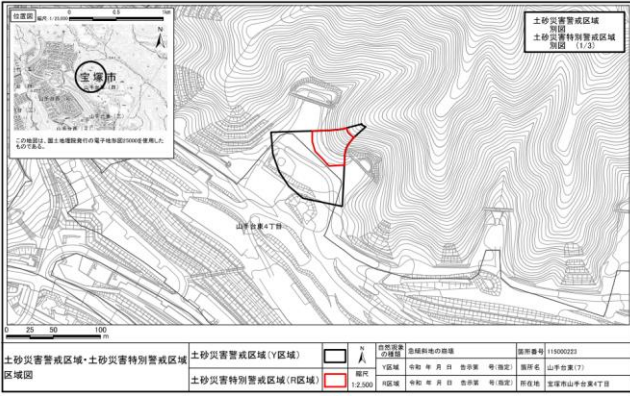
②



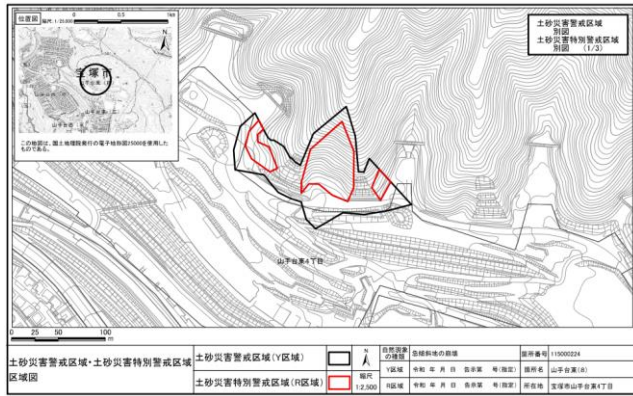
③



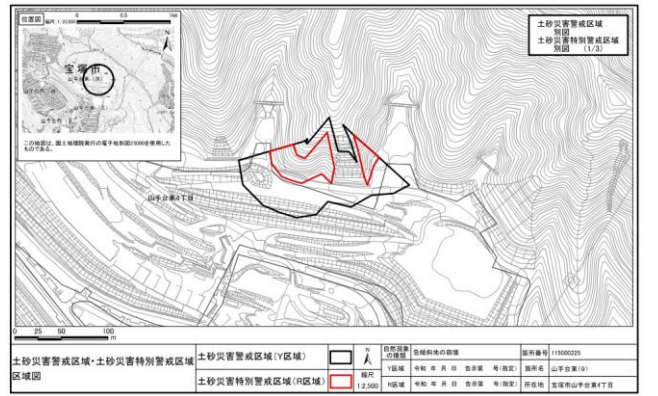
④



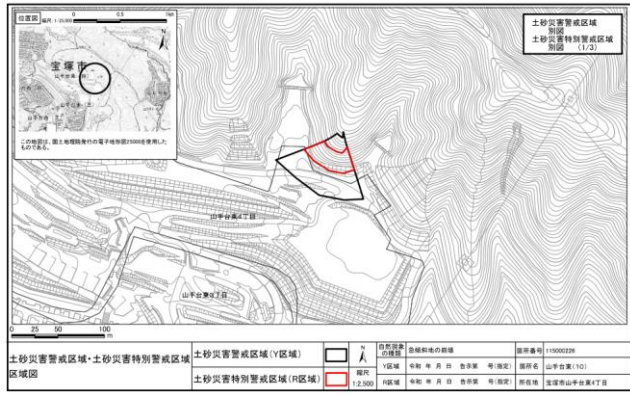
⑤



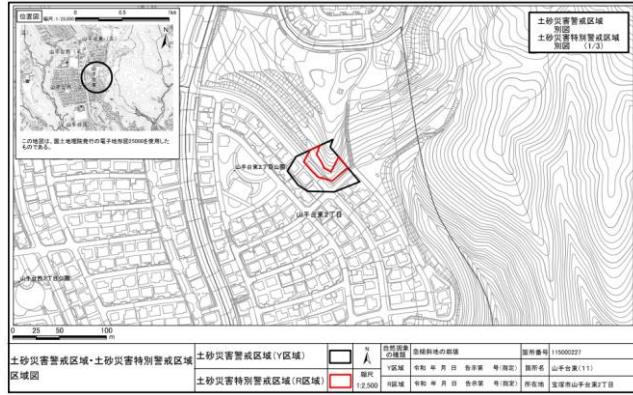
⑥



⑦



⑧



令和6年4月30日に、上記の地域が追加されました。  
最新の情報は、兵庫県CGハザードマップにてご確認ください。